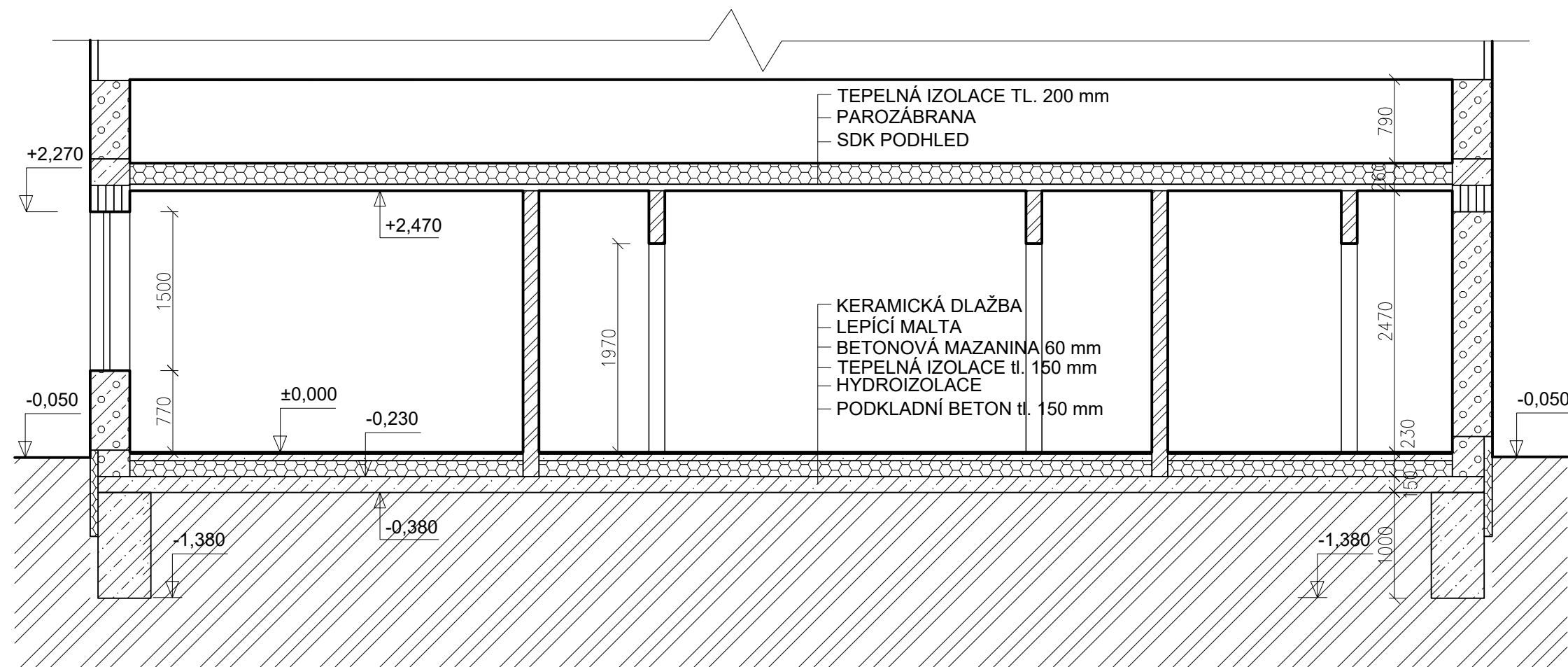



ŘEZ 1-1




Legenda materiálů

- | | |
|---|----------------------------------|
|  | PÓROBETONOVÁ TVÁRNICE tl. 375 mm |
|  | PÓROBETONOVÁ TVÁRNICE tl. 150 mm |
|  | ŽELEZOBETON |
|  | PROSTÝ BETON |
|  | TEPELNÁ IZOLACE |
|  | PŮVODNÍ ZEMÍNA |

PROJEKTANT:  T I Centrum, a.s.	PROJEKTOVÁ A INŽENÝRSKÁ ČINNOST PROVÁDĚNÍ STAVEB SLOVANSKÁ ALEJ 30 326 00 PLZEŇ	tel.: 377 445 349 fax : 377 241 771 e-mail: tcentrum@ticplzen.cz http: www.ticentrum.eu
--	--	--

DOKUMENTACE JE PROMYSLOVÝM A DUŠEVNÍM VLASTNICTVÍM T I CENTRUM, a.s. NEJSMÍ BÝT POUŽITA A KOPÍROVÁNA TŘETÍ OSOBOU. JÍ PŘEDÁNÍ CI JINAK S NÍ NAKLÁDÁNÍ BEZ PÍSEMNÉHO POVOLENÍ T I CENTRUM, a.s.

<p>PROJEKTANT:</p>  <p>CH PROJEKT PLZEŇ, s.r.o.</p>	<p>CH PROJEKT PLZEŇ s.r.o. REVOLUČNÍ 56a 312 00 PLZEŇ www.chproj.cz</p>
--	--

 AFRY <small>AP PŮVY</small> Magistrá 1275/13 140 00 Praha 4, Michle	AKCE: MODERNIZACE TEPLÁRNY MLADÁ BOLESLAV DOKUMENTACE PRO ROZHODNUTÍ O UMÍSTĚNÍ STAVBY		MĚŘITKO: 1:50
	NÁZEV: D.1.1 Architektonicko–stavební část S0103 Doprava paliva–do skladu ŘEZ 1–1		POČET A4: 4 REVIZE: 0
ZAKÁZKOVÉ ČÍSLO: 0404T21	VYPRACOVAL: ING. JABLONČÍK	KONTROLOVAL A ZODPOVÍDÁ: ING. BOUDA	ARCHIVNÍ ČÍSLO: U404T21–DS103–206
STUPEŇ: DOKUMENTACE DUR DATUM: 4.2022	LIST:		